

ノミによっておこる病気

動物病院

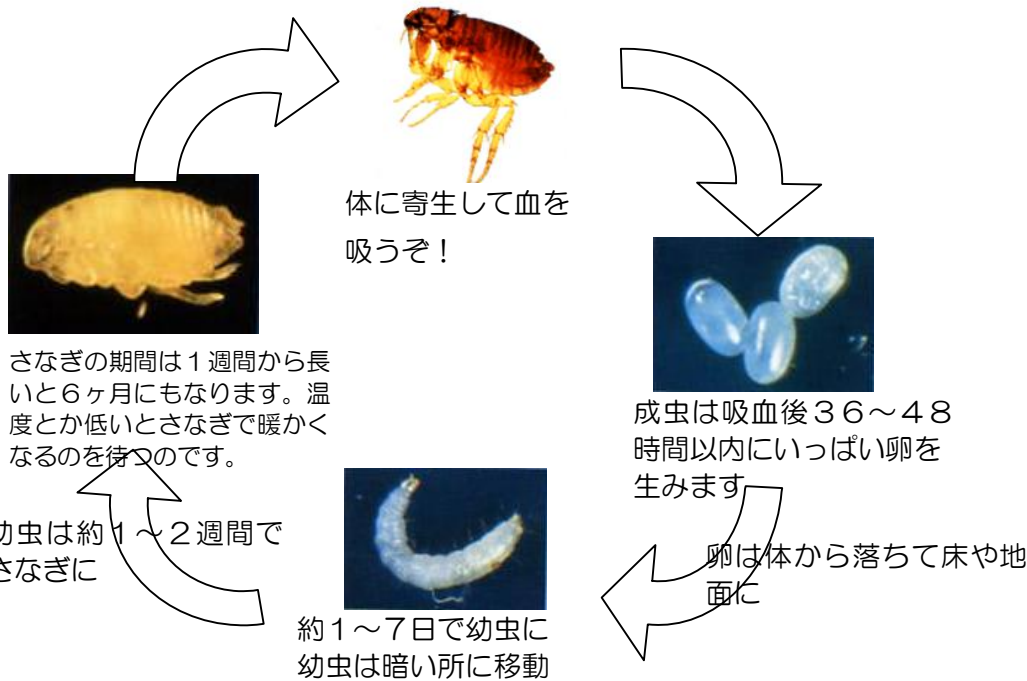
TEL 048-268-7679

ノミについて

今回は、暖かくなると増えてきて、かわいい我が子にくっつき血を吸うにつつきノミについてお話をしようと思います。

まずは

ノミの生活環



貧血

ノミが子犬や子猫にたくさん寄生したときに、吸血されることにより貧血になることがあります。小さい子の貧血は命取りになることも…

ノミ刺咬性皮膚炎

ノミがたくさん寄生し、吸血される刺激で皮膚炎が起こります。主に背中から尾にかけてポツポツとした湿疹が認められます。

ノミアレルギー性皮膚炎

ノミの唾液に対するアレルギー反応で、後躯(胸より下)の脱毛、痒みができます。ノミ自体は体に見つけれられることは稀です。

条虫症

ノミによって媒介される寄生虫症。毛ずくろいなどでノミを食べてしまうことで消化管に寄生します。肛門の周りや便の中などに白くて伸び縮みする虫体がでてきます。乾燥すると米粒より2回りくらい小さくなって黄土色に変色します。お尻のまわりやよく寝ている場所にそのようなものがたくさん落ちていたら、条虫がいるかも!

ノミによっておこる病気

人間の

ノミ刺咬症

ノミがたくさん寄生している子がお家にいると、その子についたノミが飼主の足から血を吸うことがあります。ノミがたくさんいて、足などにポツポツ発疹がでてたら要注意! これは痒痒

猫ひっかき病

猫に噛まれたり、ひっかかれたりした後に噛まれた部位の化膿、リンパ節が腫れる、頭痛、発熱などの症状が出ます。これはノミによって媒介されるバルトネラ・ヘンセレーという細菌によりおこります。ノミがこの細菌に感染している猫から他の猫へ移します。猫自体に何ら症状は出ません。猫ひっかき病というネーミングになっていますが、犬が感染源になるという報告もあります。これは痛痒

